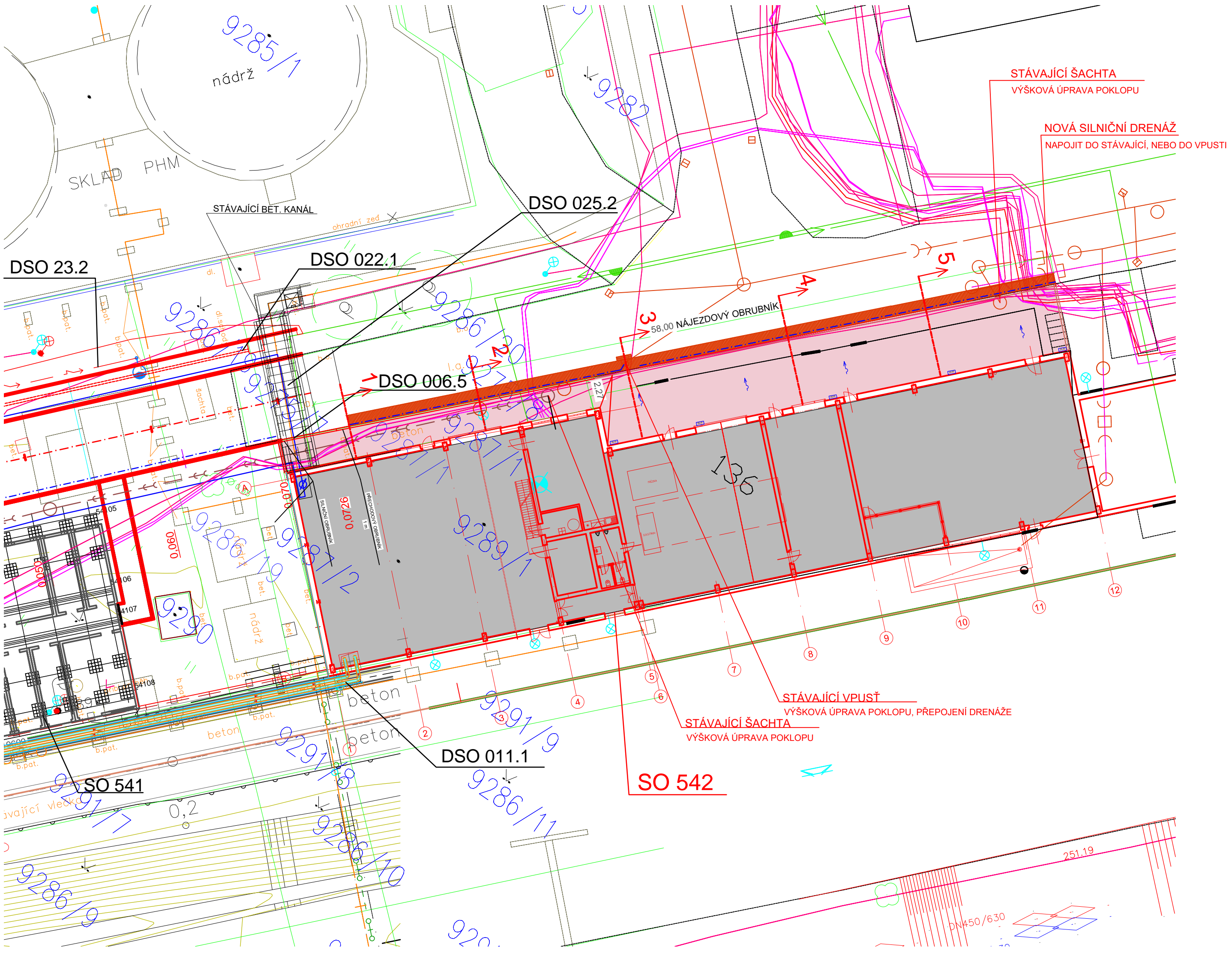


SO 542 DÍLNY MECHANICKÉ ÚDRŽBY A DÍLNY VEDLEJŠÍCH PROVOZŮ

SITUACE
1:250



LEGENDA PLOCH

- SO 542 NOVÁ ASFALTOBETONOVÁ MANIPULAČNÍ PLOCHA
- SO 542 BOURÁNÍ A VYSPRAVENÍ STÁVAJÍCÍ VOZOVKY
- SO 542 DÍLNY MECHANICKÉ ÚDRŽBY A DÍLNY VEDLEJŠÍCH PROVOZŮ

LEGENDA INŽENÝRSKÝCH SÍTÍ
STÁVAJÍCÍ SÍTĚ

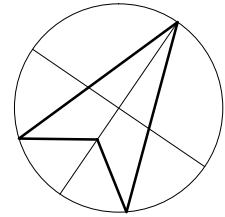
- VODOVOD ENERGZET
- KANALIZACE DEŠŤOVÁ
- KANALIZACE PRŮMYSL OVÁ
- SILOVÉ VEDENÍ NN PODZEMNÍ
- SDĚLOVACÍ VEDENÍ PODZEMNÍ

NOVĚ NAVRŽENÉ SÍTĚ

- DSO 011.1 HORKOVOD
- DSO 022.1 CHRÁNIČKA PRO KABEL 6kV
- DSO 006.5 PŘÍPOJKA VODOVODU OBJEKTU SO
- DSO 023.2 VENKOVNÍ OSVĚTLENÍ
- ÚPRAVA DEŠŤOVÉ KANALIZACE
- SILNIČNÍ DREN

LEGENDA OBJEKTŮ

DSO 025.2 SPOJOVACÍ KOMUNIKACE Z PŮVODNÍHO AREÁLU ENERGZET SERVIS a.s.
SO 541 BUŇKY CNIM
DSO 022.1 CHRÁNIČKA PRO KABEL 6kV
DSO 006.5 PŘÍPOJKA VODOVODU OBJEKTU SO 541
DSO 023.2 VENKOVNÍ OSVĚTLENÍ
SO 542 DÍLNY MECHANICKÉ ÚDRŽBY A DÍLNY POMOCNÝCH PROVOZŮ



SOUŘADNICOVÝ SYSTÉM JTSK, VÝŠKOVÝ SYSTÉM B.p.v.

OPTIMALIZACE POMOCNÝCH PROVOZŮ

STAVBA OPTIMALIZACE POMOCNÝCH PROVOZŮ		INVESTOR STAVBY SAKO Brno, a.s. Jedovnická 4247/2 628 00 Brno		Č. VYHOTOVENÍ
MÍSTO STAVBY SAKO Brno, a.s. Jedovnická 4247/2, Brno		JMÉNO DATUM PODPIS	PROJEKTANT KONTROLOVAL	REVIZE ČÍSLO

STUPĚŇ PD: ZAK.ČÍSLO: MĚŘITKO:	DPS 21-03-01 1:250	JMÉNO DATUM PODPIS	Ing. I. Novotná 02/2022 Ing. J. Novotný 02/2022 Ing. P. Otépková 02/2022	VED. PROJEKTANT
ALEF BRNO spol. s r.o. Smetanova 3 602 00 BRNO IČO: 469 81 594 tel./fax: 00420 541249171 e-mail: info@alefbrno.cz		NÁZEV VÝKR. SO 542 DÍLNY MECHANICKÉ ÚDRŽBY A DÍLNY VEDLEJŠÍCH PROVOZŮ 01 - ARCHITEKTONICKO - STAVEBNÍ ŘEŠENÍ SITUACE		ČÍSLO VÝKR. 21-03-01-SO0542-01-003
		ČÁST: D.1.1		